

Ohne Grenzen

Was ist D-FLOW?

D-FLOW ist ein grenzüberschreitendes Programm zur Förderung der Digitalisierung kleiner und mittlerer Unternehmen (KMU) in der deutsch-niederländischen Grenzregion. Im Mittelpunkt stehen Mitarbeitende, die zu Digiscouts ausgebildet werden und digitale Verbesserungen direkt im Unternehmen identifizieren und umsetzen.

Durch Coaching, Workshops und den Austausch mit einem Partnerunternehmen im Nachbarland entsteht ein praxisnaher Ansatz, der KMU nachhaltig bei der digitalen Transformation unterstützt.

Der Nutzen für Unternehmen

Im Zentrum von D-FLOW stehen externe Qualifizierungs- und Unterstützungsbausteine, die Unternehmen dabei helfen, Digitalisierung konkret und strukturiert umzusetzen. Dazu zählen unter anderem:

- Potenzialcheck zur Analyse des digitalen Reifegrades
- Identifikation von Optimierungs- und Digitalisierungsmöglichkeiten
- Ausbildung von Mitarbeitenden zu Digiscouts durch Training in spezifischen Kompetenzbereichen
- Praxisnahe Workshops und Coaching zur Umsetzung digitaler Maßnahmen
- Grenzüberschreitender Wissenstransfer im Tandem mit einem niederländischen bzw. deutschen Unternehmen
- Best Practice Datenbank als nachhaltige Wissensquelle

Zonder grenzen

Wat is D-flow?

D-FLOW is een grensoverstijgend programma dat gericht is op het stimuleren van de digitalisering van het midden- en kleinbedrijf (mkb) in het Duits-Nederlandse grensgebied. De focus ligt op medewerkers die worden opgeleid tot digiscouts en die digitale verbeterkansen binnen hun organisatie signaleren en direct in de praktijk brengen.

Door middel van coaching, workshops en uitwisseling met een partnerbedrijf in het buurland ontstaat een praktijkgerichte aanpak die het mkb duurzaam ondersteunt bij de digitale transformatie.

De voordelen voor bedrijven

Centraal binnen D-FLOW staan externe kwalificatie- en ondersteuningsmodules die bedrijven helpen om digitalisering concreet en gestructureerd te implementeren. Deze omvatten onder andere:

- Een potentieelcheck voor het analyseren van de digitale volwassenheid
- Het identificeren van optimalisatie- en digitaliseringskansen
- Opleiding van medewerkers tot digiscouts, met trainingen in specifieke competentiegebieden
- Praktijkgerichte workshops en coaching ter ondersteuning van de implementatie van digitale maatregelen
- Grensoverschrijdende kennisuitwisseling in tandem met een Nederlands of Duits bedrijf
- Een best-practice-database als duurzame kennisbron

Region / Regio



Interreg-Partner(s)



Interreg-Financier(s)



Deutschland – Nederland

D-FLOW

D-FLOW – Digitalisierung, die Unternehmen voranbringt
D-FLOW – Digitalisering die bedrijven vooruit helpt

Interreg VI



www.deutschland-nederland.eu

Ohne Grenzen

Umsetzung

Der Ablauf von D-FLOW beginnt mit der Kontaktaufnahme, bei der interessierte Unternehmen grundlegende Informationen zum Programm und zu den Teilnahmevoraussetzungen erhalten. Anschließend folgt ein digitaler Potenzialcheck, der gemeinsam von den KMU und den D-FLOW-Partnern durchgeführt wird, um den digitalen Reifegrad zu analysieren und relevante Entwicklungsfelder zu identifizieren. Auf Grundlage der Ergebnisse werden rund 100 Unternehmen ausgewählt und jeweils mit einem passenden Partnerbetrieb aus dem Nachbarland zu einem deutsch-niederländischen Tandem zusammengestellt. Danach benennt jedes teilnehmende Unternehmen einen Mitarbeitenden, der als Digiscout in zentralen Kompetenzfeldern ausgebildet wird.

In der anschließenden Umsetzungsphase arbeitet der Digiscout zusammen mit den Programmcoaches an konkreten digitalen Verbesserungen im Unternehmen, unterstützt durch Workshops, digitale Sprechstunden und praxisorientierte Begleitung. Es folgen grenzüberschreitende Austauschformate, in denen Digiscouts Best Practices teilen und ihre Erfahrungen dokumentieren; die Ergebnisse fließen in eine gemeinsamen Datenbank ein.

Ein Jahr nach Abschluss der Maßnahmen werden die Unternehmen erneut befragt, um die nachhaltige Wirkung der umgesetzten Digitalisierungsmaßnahmen zu erfassen.

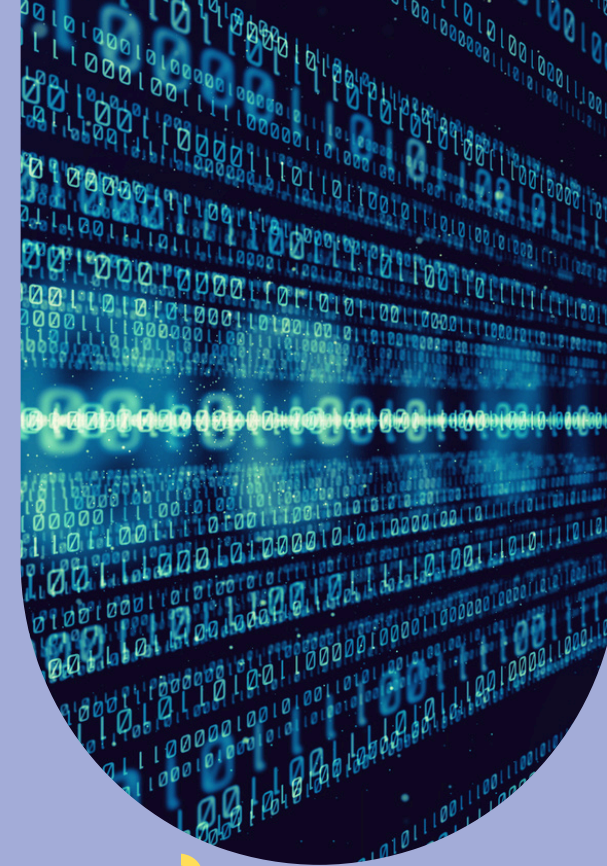
Kontakt

Emsland GmbH
Markus Mebben
T: +49 5931 446502
M: +49 173 7011523
E: markus.mebben@emsland.de

Jade Hochschule
Jens Mehmman
T: +49 4404 9288-0
E: jens.mehmann@jade-hs.de

Ablaufplan

- 1. Kontaktaufnahme**
Unternehmen melden Interesse bei D-FLOW an und erhalten Informationen zu Ablauf und Teilnahmebedingungen.
- 2. Potenzialcheck**
300 KMUs im Potenzialcheck.
Analyse des digitalen Reifegrades und Identifikation von Entwicklungsfeldern.
- 3. Matching & Auswahl**
100 Unternehmen werden ausgewählt.
Bildung deutsch-niederländischer Unternehmens-Tandems.
- 4. Ausbildung Digiscouts**
Trainings und Workshops.
Entwicklung individueller Digitalisierungsmaßnahmen.
- 5. Umsetzung im Unternehmen**
Begleitung der Projekte.
Coaching, digitale Sprechstunden und Unterstützung bei Prozessoptimierungen.
- 6. Austausch & Wissenstransfer**
Grenzüberschreitende Veranstaltungen.
Austausch von Best Practices und Dokumentation in einer Datenbank.
- 7. Wirkungsmessung**
Evaluation nach einem Jahr.
Befragung zur nachhaltigen Wirkung der umgesetzten Maßnahmen.



Stappenplan

- 1. Contact**
Bedrijven melden interesse bij D-FLOW.
Informatie over het programma en deelnamevoorwaarden.
- 2. Potentieelcheck**
300 mkb-bedrijven nemen deel aan de check.
Analyse van de digitale volwassenheid en identificatie van ontwikkelkansen.
- 3. Matching & selectie**
100 bedrijven worden geselecteerd.
Vorming van Duits-Nederlandse bedrijfstandems.
- 4. Opleiding Digiscouts**
Trainingen en workshops.
Ontwikkeling van individuele digitaliseringsmaatregelen.
- 5. Implementatie in het bedrijf**
Begeleiding bij de uitvoering.
Coaching, digitale spreekuren en ondersteuning bij procesoptimalisatie.
- 6. Kennisdeling**
Grensoverschrijdende Digiscout-events.
Uitwisseling van best practices en documentatie in een database.
- 7. Impactmeting**
Evaluatie na één jaar.
Onderzoek naar de duurzame impact van de maatregelen.

Zonder grenzen

Omrekening

Het D-FLOW-proces start met een eerste contactmoment, waarbij geïnteresseerde bedrijven basisinformatie ontvangen over het programma en de voorwaarden voor deelname. Vervolgens voeren de bedrijven samen met de D-FLOW-partners een digitale potentieelcheck uit. Deze analyse brengt de digitale volwassenheid van het bedrijf in kaart en identificeert relevante ontwikkel- en verbeterkansen. Op basis van deze resultaten worden ongeveer 100 bedrijven geselecteerd. Elk bedrijf wordt gekoppeld aan een passende partnerorganisatie uit het buurland, waarmee een Duits-Nederlands tandem wordt gevormd. Binnen elk deelnemend bedrijf wordt vervolgens een medewerker aangewezen die wordt opgeleid tot digiscout in verschillende centrale competentiegebieden.

In de daaropvolgende implementatiefase werkt de digiscout samen met programmacoaches aan concrete digitale verbeteringen binnen het bedrijf. Dit proces wordt ondersteund door workshops, digitale spreekuren en praktijkgerichte begeleiding. Daarnaast vinden grensoverschrijdende uitwisselingsmomenten plaats waarin digiscouts best practices delen en hun ervaringen vastleggen. De resultaten worden gebundeld in een gezamenlijke best-practice-database.

Ongeveer één jaar na afronding van de maatregelen worden de deelnemende bedrijven opnieuw bevraagd. Zo wordt inzicht verkregen in het duurzame effect van de geïmplementeerde digitaliseringsmaatregelen.

Contact

TCNN
Maria Martirosyan
M: +31 6 27137467
E: mariamartirosyan@tcnn.nl

TCNN
Jonice van Oss
M: +31 6 55220327
E: jonicevanoss@tcnn.nl